

Aktualizacja oprogramowania InnPat

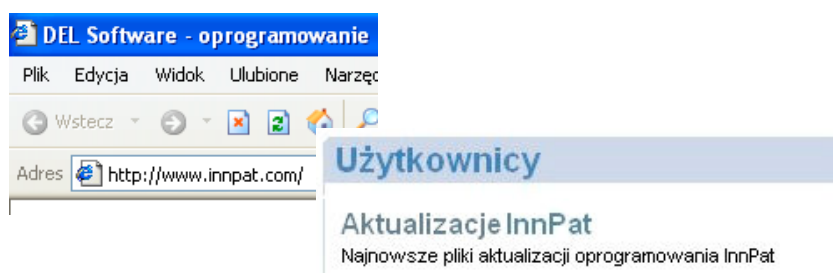
[listopad 2009]

Uwaga - Przed rozpoczęciem aktualizacji należy wyłączyć program InnPat na wszystkich stanowiskach.

Krok 1

Aktualizacja ze strony www.innpat.com

W celu pobrania aktualizacji kliknij napis „Aktualizacje InnPat” na stronie głównej.



Krok 2

Zaloguj się i pobierz najnowszą aktualizację klikając przycisk **Pobierz**.

Przed pobraniem wybranego pliku konieczne jest wprowadzenie nazwy i hasła. Jeżeli nie posiadasz lub nie pamiętasz swoich danych skontaktuj się z producentem oprogramowania.

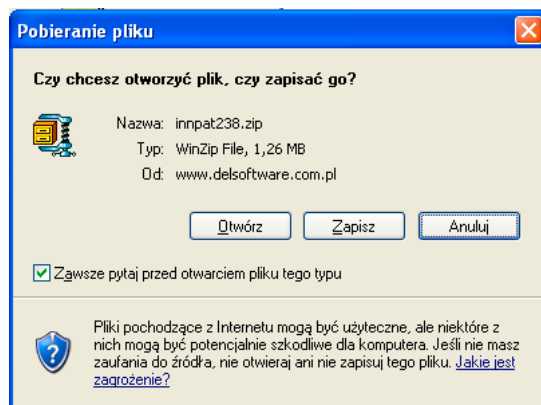
Uaktualnienie	Data	Rozmiar	Pobierz
Uaktualnienie do wersji 2.37 <ul style="list-style-type: none">- zmiany w narzędziu Terminy- nowe menu narzędziowe- faktura wewnętrzna- uaktualnienie opłat międzynarodowych	2009-03-26	1290 kB	<input type="button" value="Pobierz"/>

A screenshot of a login dialog box titled "Połącz z www.delsoftware.com.pl". It contains a key icon and the text "Użytkownicy systemu InnPat". There are two input fields: "Nazwa użytkownika:" and "Hasło:". Below the password field is a checkbox labeled "Zapamiętaj moje hasło". At the bottom are "OK" and "Anuluj" buttons.

Krok 3

Zapisz plik aktualizacji

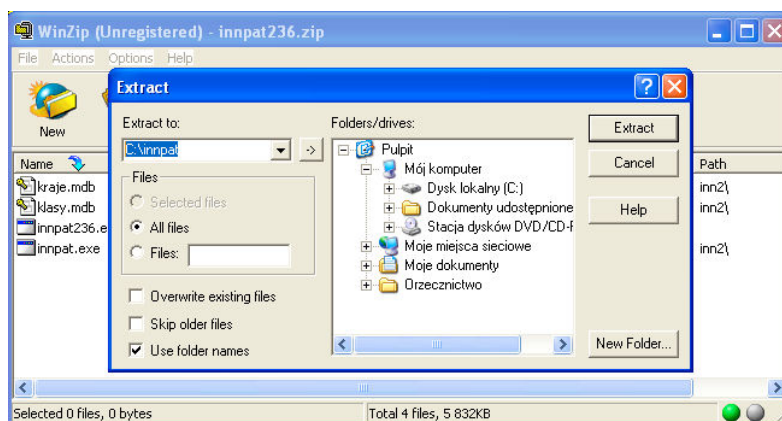
Pobrany plik (w formacie ZIP) należy zapisać w dowolnym miejscu na dysku (np. na pulpicie).



Krok 4

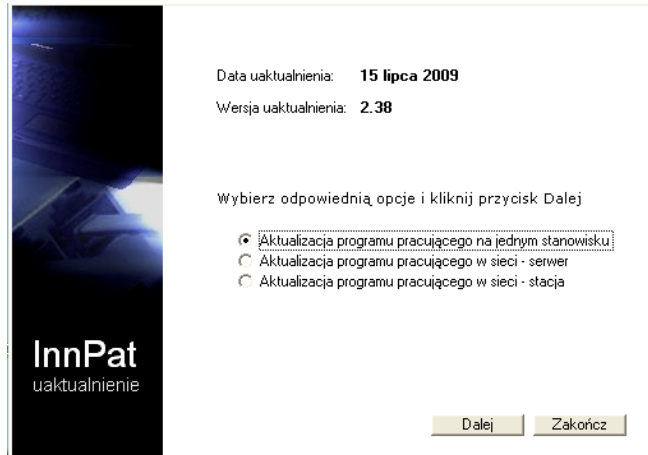
Rozpakuj zapisany plik aktualizacji korzystając z narzędzia WinZip.

Ważne – plik należy rozpakować bezpośrednio do lokalizacji programu InnPat (np. c:\innpat).



Krok 5

Uruchom program „InnPat uaktualnienie” za pomocą skrótu (np. w Programy > DelSoftware > InnPat) lub klikając bezpośrednio na plik „innpatupd.exe” zlokalizowany w folderze programu InnPat.



Krok 6

Wybierz odpowiednią opcję aktualizacji

Dostępne są 3 możliwości:

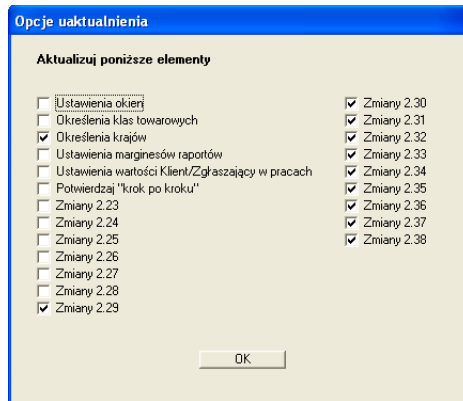
- Aktualizacja programu pracującego na jednym stanowisku
- Aktualizacja programu pracującego w sieci – serwer
- Aktualizacja programu pracującego w sieci – stacja

Po zaznaczeniu odpowiedniej opcji kliknij przycisk Dalej.

Krok 7

Rozpocznij aktualizację

Przed rozpoczęciem aktualizacji istnieje możliwość wyboru wcześniejszych aktualizacji które mają być dodatkowo wykonane. W tym celu należy kliknąć przycisk Opcje i zaznaczyć wybrane aktualizacje. Przycisk Opcje dostępny jest tylko po zaznaczeniu w poprzednim oknie opcji aktualizacji na jednym stanowisku lub na serwerze.



Po kliknięciu przycisku Start program przeprowadza aktualizację.

