

# InnDexis

## znaki towarowe

### Informacje ogólne

**InnDexis Znaki towarowe** jest nowoczesną bazą danych, przeznaczoną dla rzeczników patentowych, a także ośrodków naukowych i akademickich. Ułatwia prowadzenie badań zdolności ochronnej w oparciu o krajowe i międzynarodowe rejestracje znaków towarowych.

Baza InnDexis powstała w ścisłej współpracy z Kancelariami Patentowymi, gwarantując dostosowanie do faktycznych potrzeb rzeczników patentowych. Wszyscy użytkownicy mają możliwość zgłaszania własnych uwag oraz sugestii, które są uwzględniane w kolejnych uaktualnieniach bazy.

Podstawowe zalety bazy danych InnDexis

- **Pełna informacja** - oprócz danych podstawowych (takich jak numer zgłoszenia, tytuł, zgłaszający itd.) baza zawiera dodatkowo grafiki znaków towarowych.
- **Szybka aktualizacja** – baza aktualizowana jest trzy razy w miesiącu na podstawie oficjalnych wydawnictw Urzędu Patentowego, dzięki temu użytkownicy mają dostęp do możliwie najnowszych danych.
- **Dostosowanie** - wszystkie narzędzia (w tym okna oraz wydruki) można w łatwy sposób dostosować do indywidualnych potrzeb i preferencji użytkownika.
- **Łatwość obsługi** - baza pozwala na korzystanie z narzędzi uproszczonych lub zaawansowanych

### Narzędzia

**Wyszukiwanie danych** - baza InnDexis umożliwia wyszukiwanie danych za pomocą narzędzi prostych lub złożonych. Wyszukiwanie proste daje możliwość szybkiego określenia kryteriów wyszukiwania (według dowolnych pól), natomiast wyszukiwanie złożone umożliwia stworzenie rozbudowanych zapytań składających się z dowolnej liczby kryteriów.

Wprowadzone kryteria wyszukiwania, zarówno proste jak i złożone można w łatwy sposób zapisać, a następnie przywrócić w celu ponownego użycia.

The screenshot shows the 'Znaki towarowe [znaleziono 744 rekordy(ów)]' search interface. It features a search form with the following fields and values:

Numer zgłoszenia	[dropdown]	[input]	123456
Data zgłoszenia	[dropdown]	[input] do [input]	RRRR-MM-DD
Numer prawa	[dropdown]	[input]	123456
Numer rej. międzyn.	[dropdown]	[input]	123456
Data publikacji	[dropdown]	[input] do [input]	RRRR-MM-DD
Nazwa	[dropdown]	[input]	Abc
Klasyfikacja nicejska	[dropdown]	[input]	01, 11, 25
Klasyfikacja wiedeńska	[dropdown]	[input]	27.5.1
Zgłaszający/Uprawniony	[dropdown]	[input]	Firma ABC
Rodzaj znaku	[dropdown]	[input]	Wszystkie
Uwzględnij	[dropdown]	[input]	zgłoszenia i rejestracje krajowe oraz międzynarodowe

At the bottom, there are buttons for 'Szukaj', 'Zapisz', 'Wyczyść', 'Pomoc', and 'Zamknij'.

**Przeglądanie danych** - baza InnDexis umożliwia przeglądanie danych (wyniku wyszukiwania) za pomocą kilku narzędzi, m.in.:

- **Lista** - pozwala na przegląd danych na ekranie w formie tabeli zawierającej od 1 do 10 kolumn. Dane wyświetlane w poszczególnych kolumnach mogą być definiowane przez użytkownika
- **Szczegóły** - pozwala na przegląd danych na ekranie w formie uproszczonej listy połączonej z ekranem wyświetlającym szczegóły wybranego zgłoszenia (w tym opis i rysunek). Zarówno lista, jaki i sposób wyświetlania szczegółów, mogą być dostosowane przez użytkownika
- **Wydruk - Lista** - umożliwia wydruk raportu w formie tabeli. Kolumny tabeli, a także ich wygląd mogą być definiowane przez użytkownika. Istnieje możliwość samodzielnego stworzenia dowolnej liczby nowych raportów (szablonów wydruków), zapisania ich, a następnie wykorzystywania w programie. Przed wydrukiem możliwe jest określenie zakresu danych (wszystkie rekordy, wybrane lub jeden zaznaczony)
- **Wydruk – Szczegóły** – umożliwia wydruk pełnej informacji o wybranym zgłoszeniu, w tym skrót opisu oraz rysunek
- **Eksport danych** - możliwe jest wyeksportowanie danych jako plik TXT lub HTML

Znaki towarowe [znaleziono 1000 rekordy(ów)]

Wyszukiwanie | Wyszukiwanie złożone | Wynik wyszukiwania [1000] | Wybrane rekordy [0] | Raport z poszukiwań

< pierwszy < poprzedni następny > ostatni > | Sposób wyświetlania: Lista + Szczegóły

Nazwa **3 limonki**

Numer zgłoszenia **357943**

Data zgłoszenia 2009-07-07

Numer prawa **225000**

Data publikacji 2010-07-30


Numer rej. międzyn.

Uprawniony ZBYSZKO BOJANOWICZ Spółka z ograniczoną odpowiedzialnością Spółka Komandytowo-Akcyjna, Białobrzegi, PL.

Klas. nicejska 32

Klas. wiedeńska 5.7.12, 27.5.1, 27.7.1, 29.1.14

Rodzaj znaku Obrazowy




Nazwa	Numer prawa	Numer rej. międz.	Numer zgłoszeń	Data zgłoszenia	Data publikacji	Zgłaszający/Uprawniony	Rodzaj znaku
LOTOS TURDUS	224966		358286	2009-07-15	2010-07-30	Grupa LOTOS Spółka	Obrazowy
<b>3 limonki</b>	<b>225000</b>		<b>357943</b>	<b>2009-07-07</b>	<b>2010-07-30</b>	<b>ZBYSZKO BOJANOWICZ</b>	<b>Obrazowy</b>
TERAZ 500ml GRATIS	224999		357938	2009-07-07	2010-07-30	ZBYSZKO BOJANOWICZ	Obrazowy
F control HAIRSPRAY	224006		357824	2009-07-03	2010-07-30	„EUROCOSMETICS” Ja	Obrazowy

Lista 1 - 6 kolumn | Wszystkie rekordy | Podgląd | Drukuj | Dostosuj | Zamknij

Znaki towarowe [znaleziono 566 rekordy(ów)]

Wyszukiwanie | Wyszukiwanie złożone | Wynik wyszukiwania [566] | Wybrane rekordy [0] | Raport z poszukiwań

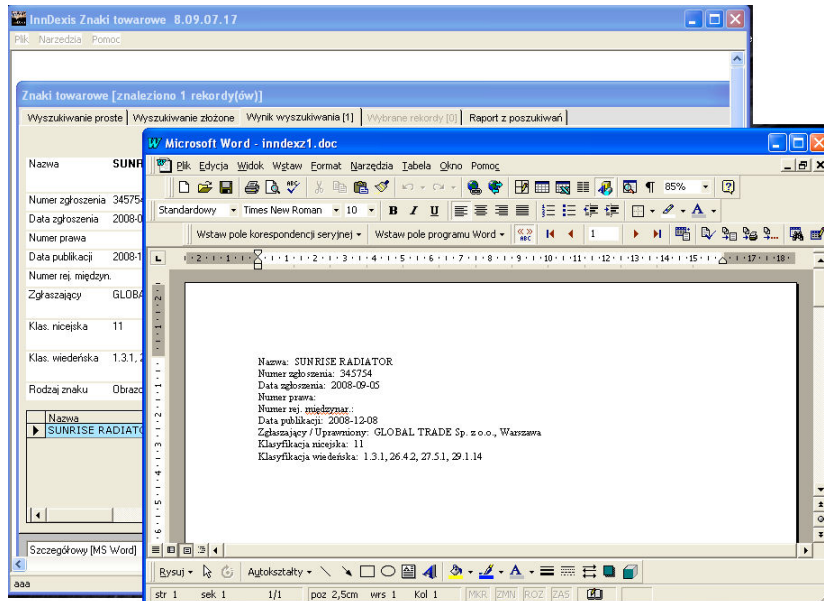
< poprzedni następny > | Sposób wyświetlania: Lista + Grafiki



Nazwa	Numer prawa	Numer rej. międz.	Numer zgłoszeń	Data zgłoszenia	Data publikacji	Zgłaszający/Uprawniony	Rodzaj znaku
<b>3 limonki</b>	<b>225000</b>		<b>357943</b>	<b>2009-07-07</b>	<b>2010-07-30</b>	<b>ZBYSZKO BOJANOWICZ</b>	<b>Obrazowy</b>
TERAZ 500ml GRATIS	224999		357938	2009-07-07	2010-07-30	ZBYSZKO BOJANOWICZ	Obrazowy
F control HAIRSPRAY	224006		357824	2009-07-03	2010-07-30	„EUROCOSMETICS” Ja	Obrazowy
X control HAIRSPRAY	224005		357823	2009-07-03	2010-07-30	„EUROCOSMETICS” Ja	Obrazowy

Lista 1 - 6 kolumn | Wszystkie rekordy | Podgląd | Drukuj | Dostosuj | Zamknij

Współpraca z edytorem Word - użytkownik może przeglądać oraz edytować wynik wyszukiwania (lub jego wybrany fragment) w edytorze tekstu Word, co znakomicie ułatwia codzienną pracę (w tym przygotowanie sprawozdań z badań)



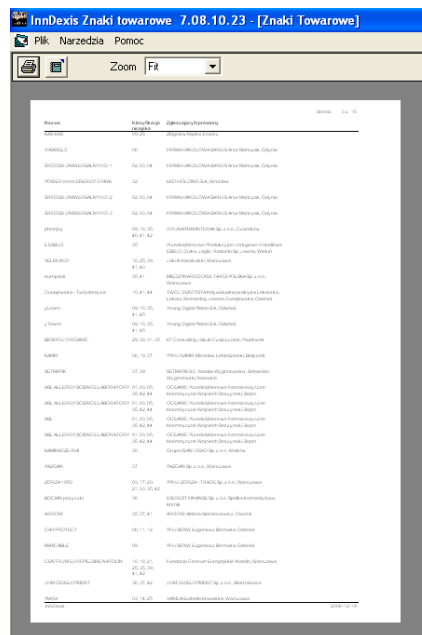
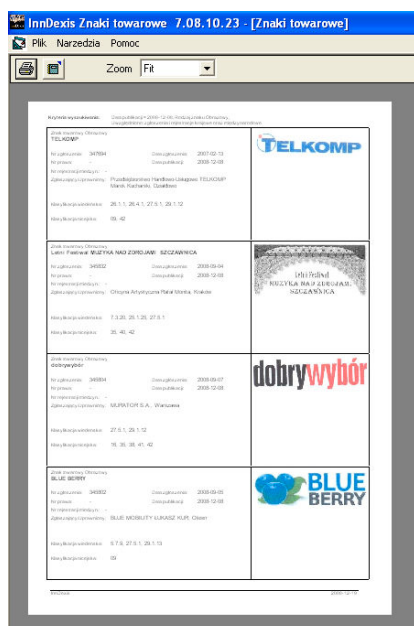
Dodatkowo istnieje możliwość stworzenia podręcznej listy użytkownika, na której w łatwy sposób (klikając) można umieszczać wybrane zgłoszenia, z pełnej listy wyszukanych danych.

Wszystkie powyższe narzędzia dostępne są zarówno w odniesieniu do pełnej listy wyszukanych danych jak i podręcznej listy użytkownika.

**Dostosowanie bazy** - baza InnDexis umożliwia pełne dostosowanie do indywidualnych potrzeb i preferencji użytkownika. Pozwala to na stworzenie wygodnego, poręcznego i przyjaznego narzędzia codziennej pracy.

Użytkownik ma możliwość m.in.:

- dostosowania sposobu wyświetlania wyszukanych danych
- dostosowania wyglądu okien (m.in. wielkość i kolor czcionek)
- tworzenia własnych wydruków



## **Aktualizacja danych**

---

Baza aktualizowana jest trzy razy w miesiącu, na podstawie oficjalnych wydawnictw UPRP oraz WIPO. Najnowsze dane dostępne są w ciągu 3 – 5 dni od ich publikacji, co zapewnia dostęp do najnowszych informacji. Użytkownicy mogą na bieżąco pobierać dane ze strony internetowej, a dodatkowo otrzymują aktualizacje na nośniku CD.

## **Zakres danych** (stan na sierpień 2010)

---

Aktualnie baza zawiera:

- 432 tys. zgłoszeń znaków towarowych (krajowych i międzynarodowych)
- 190 tys. grafik znaków towarowych

## **Kontakt**

---

Aby uzyskać więcej informacji na temat bazy InnDexis prosimy o kontakt:

- **mailowy** pod adresem [inndexis@delssoftware.com.pl](mailto:inndexis@delssoftware.com.pl)
- **telefoniczny** pod numerem 502 653479

Zachęcamy również do odwiedzenia strony internetowej [www.innpat.com](http://www.innpat.com) gdzie znajdziecie Państwo więcej informacji, a także [bezpłatną wersję demonstracyjną](#)